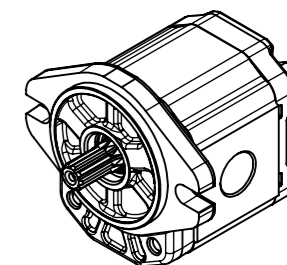
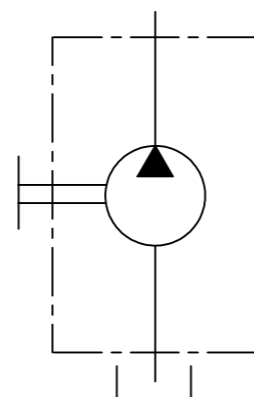


A	Mandata Output	G1/2" (16mm depth)	Tappo plastica Plastic plug
S	Aspirazione Input	G3/4" (19mm depth)	Tappo plastica Plastic plug

HPL48672PAUNB03R05	R05 KIT GUARNIZIONI POMPA BIL.3 GR.2 NBR-R05 SEALS KIT GR.2 BAL.3 NBR PUMP
HPL06000017030R10	R 10 KIT AN.ALB.ROT.R.18287 RP-NBR(200)-R 10 KIT ROT.SHAFT SEAL R.18287 RP-NBR(200)
① CODICE KIT - KIT CODE	COMPONENTI - ITEMS



PUMP DATA	
Cilindrata-Displacement	11 [cc] - 0,67 [in3]
Rotazione-Rotation	sinistra - counterclockwise
Guarnizioni-Seals type	NBR
Temperatura d'esercizio Operating temperature	-20...+85 [°C]
Classe di contaminazione richiesta Required contamination class	ISO4406 20/18/15 (NAS1638-9) or better
Pressione max continua-Max continuous pressure	230 [bar]-3336 [psi]
Coppia max-Max torque	120 [Nm]



1	Aggiornato disegno ed inserito centro di massa Updated drawing and added gravity centre position	15/06/2018	Franceschi
Rev.	Descrizione / Description	Data / Date	Disegnato / Drawn by
DERIVATO DA / DERIVED FROM	FOGLIO N. / SHEET N.		DISEGNATO / DESIGNED BY matera
SOSTITUISCE IL / IT REPLACED	COMUNICAZIONE / NOTICE N.		
SOSTITUITO DAL / REPLACED FROM	NOTE / NOTES	SCALA / SCALE 1:3	FORMATO / FORMAT A3
DESCRIZIONE	POMPA HPLPA211SSVG6G4B (NO ST)	CODICE / PART NUMBER	
DESCRIPTION	GEAR PUMP HPLPA211SSVG6G4B (NO ST)	HPLPA211SSVG6G4B00	
REPRODUCTION NOT PERMITTED ALL RIGHT RESERVED		TOUTE REPRODUCTION NON AUTORISEE EST INTERDITE	
		VIETATE LE RIPRODUZIONI NON AUTORIZZATE	